

Scatola in cartoncino

Con queste indicazioni potrai preparare correttamente un esecutivo per la stampa.

Usa la check list per controllare in velocità, se hai qualche dubbio guarda gli approfondimenti.

CHECK LIST

1 TEMPLATE

Scarica sempre dal sito il template relativo al prodotto da te acquistato e usalo come base per posizionare la tua grafica

2 INFORMAZIONI AGGIUNTIVE

I tracciati vettoriali devono essere almeno di **0,25 pt.**

I font dovranno essere incorporati nel pdf o convertiti in curve/tracciati.

La misura minima del carattere (al di sotto della quale non garantiamo la perfetta riproducibilità in stampa) è di **6 pt.**

3 COLORE

Tutti i file vanno inviati in **CMYK** (ciano, magenta, giallo, nero) assegnando il profilo colore Fogra 39.

4 RISOLUZIONE

La risoluzione ottimale dei file per la stampa è tra i **250** e i **300 ppi**.

5 PDF

I nostri sistemi elaborano solo file in formato PDF in scala 1:1 (non protetti da password).

6 MARGINI E ABBONDANZE

Scarica il template del prodotto da te acquistato, l'abbondanza sarà già correttamente impostata a **5 mm** dal bordo.

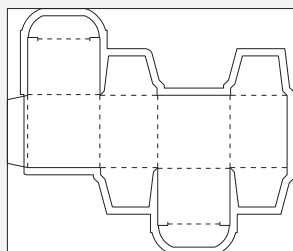
La distanza dei testi dalla linea di taglio deve essere di almeno **3 mm**.

PER SAPERNE DI PIÙ

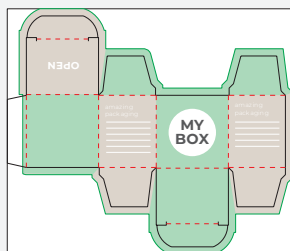
1 TEMPLATE

Scarica sempre dal sito il template relativo al prodotto da te acquistato e usalo come base per posizionare la tua grafica: in questo modo sarà più facile creare correttamente un file esecutivo per la stampa.

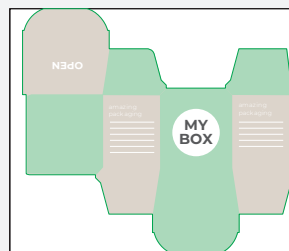
Inserisci la tua grafica sul livello Artwork. Fai attenzione a non modificare le dimensioni della tavola da disegno e a non ridimensionare il template.



SCARICA
IL TEMPLATE



INSERISCI LA TUA GRAFICA
SUL LIVELLO ARTWORK



CANCELLA
TUTTE LE LINEE GUIDA
TRANNE QUELLA VERDE

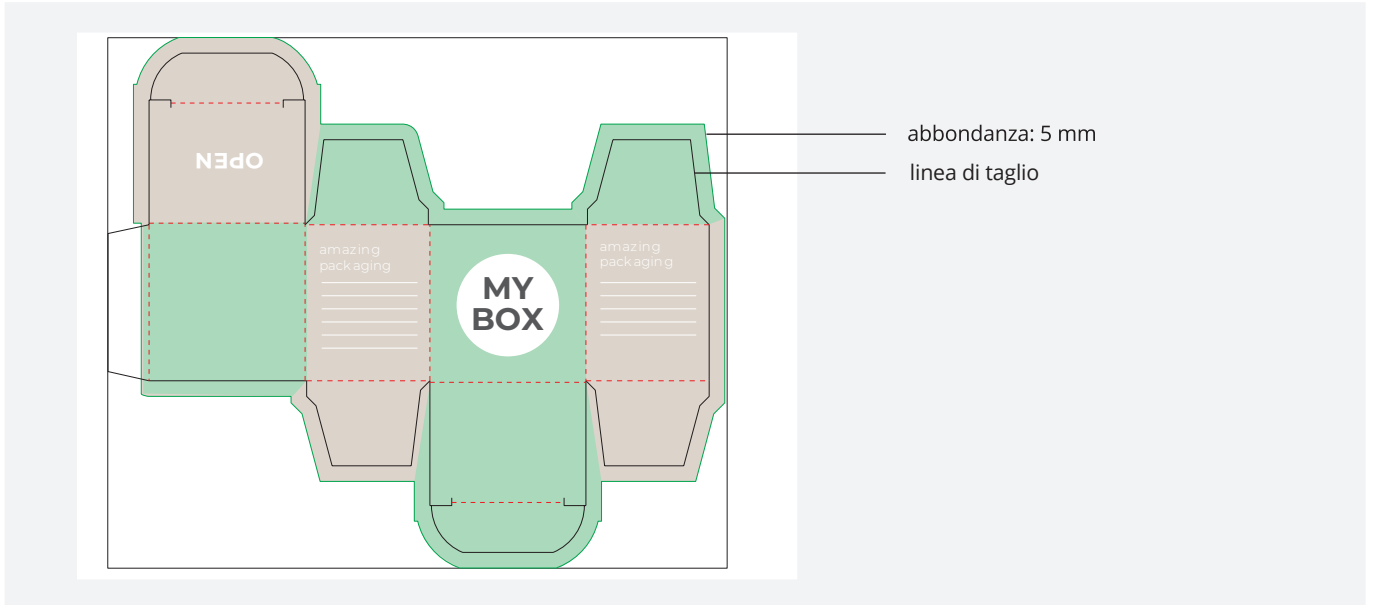


SALVA IL PDF
A LIVELLI

6 MARGINI E ABBONDANZE

Scarica il template del prodotto da te acquistato, l'abbondanza sarà già correttamente impostata a **5 mm** dal bordo. La distanza dei testi dalla linea di taglio deve essere di almeno **3 mm**.

Se hai selezionato l'opzione "Taglio interno personalizzato", nel template troverai definita l'area sicura in cui posizionarlo.



8 PUNTI DI INCOLLAGGIO E AREE DI SOVRAPPOSIZIONE

Al fine di garantire maggiore resistenza delle incollature ti consigliamo di non posizionare elementi grafici sugli specifici punti di incollaggio.

